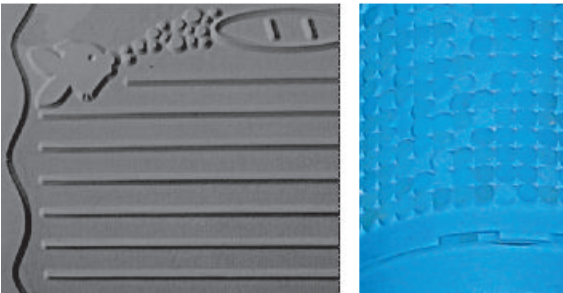
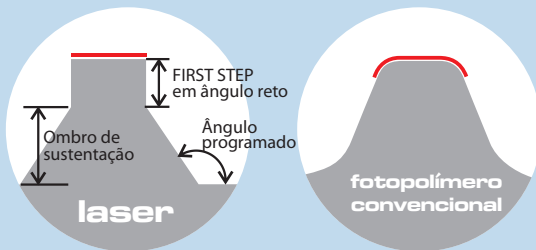


Camisa de impressão flexo

Com gravação laser direta Sleeve-flex

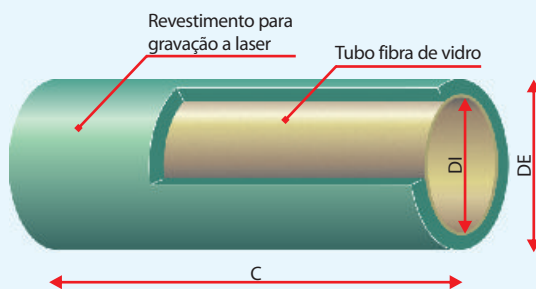


Ponto de retícula comparado



MENOR GANHO DE PONTO

Construção



Diâmetro Externo (DE) máx. = 500mm
 Diâmetro Interno (DI) = conforme mandril
 Comprimento da camisa (C) mín. = 30mm
 Comprimento da camisa (C) máx. = 2000mm

Impressão flexo sem emendas.

A Laserflex introduziu no mercado flexográfico sul-americano as camisas emborrachadas gravadas com laser direto, para impressão flexo sem emendas, permitindo que trabalhos antes viáveis somente no processo de rotogravura pudessem migrar para a flexografia com excelentes resultados.

As camisas Sleeve-flex são construídas em fibra de vidro e revestidas com elastômeros adequados para gravação a laser, de acordo com o tipo de tinta e substrato utilizado.

• **Elastômeros adequados a tintas a base d' água ou a base de solventes.**

• **Gravação a laser permite a reprodução de traços (positivos / negativos) ou retículas até 48l/cm com garantia de registro perfeito entre todas as cores.**

Caso necessário, as camisas também podem ser usadas em conjunto com fotopolímeros convencionais.

Vantagens do sistema de camisas de impressão em relação aos fotopolímeros

- Redução do tempo de set-up da máquina;
- Registro de cores facilitado, não necessita montagem de clichês;
- Não deforma;
- Fácil armazenagem e manuseio;
- Pode ser regravada com novo revestimento;
- Excelente transferência de tinta proporcionada pelo revestimento;
- Durabilidade até 8 vezes maior que do fotopolímero, dependendo das condições de impressão e de máquina.

LASERFLEX
 SOLUÇÕES PARA FLEXOGRAFIA



Mais informações: E-mail: laser@laserflex.com.br | www.laserflex.com.br | NOVO Tel: 41 3301-7300

Inovação e Tecnologia a serviço da indústria gráfica